

SCHEDA PRODOTTO

COCLEE

TW-1050



Le coclee di trasporto del tipo senza albero centrale consentono di trasportare i materiali in maniera flessibile riuscendo a far compiere al prodotto percorsi lunghi e complessi; le macchine possono essere orizzontali, inclinate e verticali e possono montare un'infinità di accessori per soddisfare le esigenze più disparate.



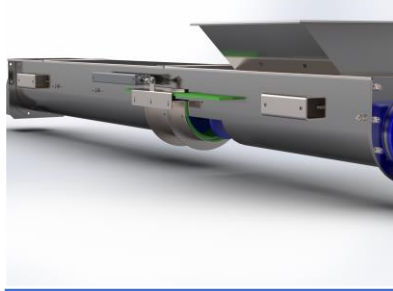
The transport augers of the type without central shaft allow to transport the materials in a flexible way managing to make the product travel long and complex routes, the machines can be horizontal, inclined and vertical and can mount an infinite number of accessories to meet the most diverse needs .

TWINGCAD S.R.L.

con socio unico
SEDE LEGALE: VIA GIACOMO MATTEOTTI 1418/183-21
COSTA DI ROVIGO (RO) 45023
TEL 0425/474167 E-MAIL INFO@TWINGCAD.EU -
PEC INFO@PEC.TWINGCAD.EU
P.IVA 01346590290 COD. SDI SUBM70N

EN 1090-1





DATI TECNICI 

Le carpenterie possono essere in S235JR zincato a caldo o in acciaio inox aisi 304 o in aisi 316.

- Le spirali in acciaio speciale verniciato, in aisi 304 o aisi 316, tutte senza albero, sono di grosso spessore; per le coclee orizzontali si usano spire singole con passo quadro mentre per le inclinate si usano spire doppie a passo ridotto.
- I riduttori utilizzati sono per questa tipologia di macchina solo di tipo ortogonale o ad assi paralleli di primaria marca quale Sew o Nord.
- Gruppo motorizzazione con installazione in spinta e in trazione.
- Materiale antiusura standard polizene 1000 sp.8mm o piatti di scorrimento in aisi 304 o 316.

Accessori a richiesta del cliente:

- Modulo per la compattazione del materiale.
- Bocche di scarico pneumatiche aggiuntive.
- Gruppi pivotanti di base.
- Colonne brandeggianti.
- Gruppi di tenuta con arresto macchina grazie a efficienti sistemi di controllo coppia.
- Tramogge di carico e scarico personalizzate.
- Tramogge multiple.
- Piedi registrabili.



TECHNICAL DATA 

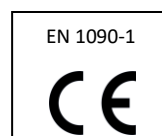
- The carpentry can be in hot galvanized S235JR or in stainless steel aisi 304 or aisi 316.
- The spirals in special painted steel, aisi 304 or aisi 316, all without shaft and are very thick, single coils with square pitch are used for the horizontal augers while double coils with reduced pitch are used for the inclined ones.
- The reducers used for this type of machine are only orthogonal or with parallel axes of primary brand such as Sew or Nord.
- Reduction unit with push and pull installation.
- Standard anti-wear material polizene 1000 th.8mm or sliding plates in aisi 304 or 316.

Accessories on customer request:

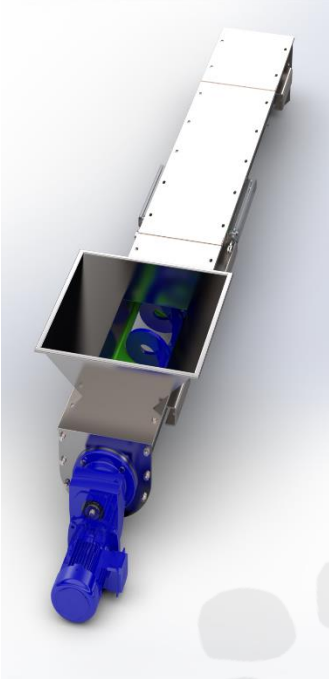
- Material compaction module.
- Additional pneumatic discharge ports.
- Basic pivoting groups.
- Swinging columns.
- Sealing groups with machine stop thanks to efficient torque control systems.
- Loading and unloading hoppers. customized.
- Multiple hoppers.
- Adjustable feet.

TWINCAD S.R.L.

con socio unico
SEDE LEGALE: VIA GIACOMO MATTEOTTI 1418/183-21
COSTA DI ROVIGO (RO) 45023
TEL 0425/474167 E-MAIL INFO@TWINCAD.EU -
PEC INFO@PEC.TWINCAD.EU
P.IVA 01346590290 COD. SDI SUBM70N



 CARATTERISTICHE DI FUNZIONAMENTO



Le coclee di trasporto del tipo senza albero centrale consentono di trasportare prodotti a notevoli distanze con basse potenze e manutenzione ridotta al minimo.

Nel settore della depurazione sono utilizzate per il trasporto di fanghi e grigliati. Strutturalmente la coclea senza albero centrale con elica semplice o rinforzata può arrivare ad una inclinazione di lavoro di 30°.

La canale è del tipo ad U con particolare profilo pressopiegato, rivestito internamente con materiale antiusura plastico ad alta densità molecolare; i coperchi superiori sono imbullonati, la bocca di carico e scarico da definire in fase d'ordine a seconda delle esigenze del cliente.

Le personalizzazioni portano anche al montaggio di gruppi di compattazione del grigliato con drenaggio della parte liquida e anche a particolari gruppi di tenuta con inseriti gruppi di controllo coppia. Motoriduttore tipo assi paralleli o ad assi ortogonali, solo di primaria marca dimensionati con un coefficiente di sicurezza importante per dare lunga durata alla macchina ed eccellente affidabilità negli anni.

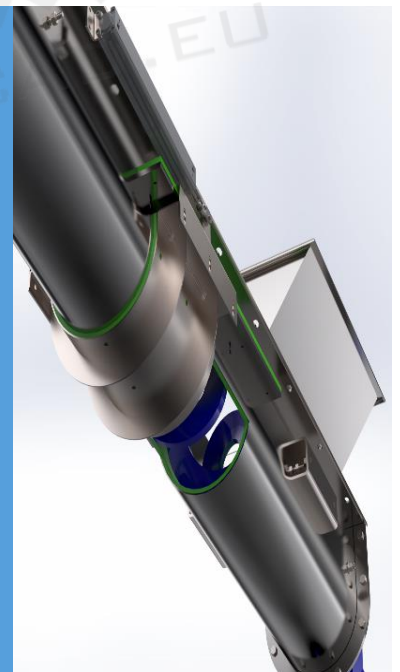
 OPERATING CHARACTERISTICS

The conveyor augers of the type without central shaft allow products to be transported over considerable distances with low power and minimal maintenance.

In the purification sector they are used for the transport of sludge and screenings. Structurally, the auger without central shaft with simple or reinforced propeller can reach a working inclination of 30°.

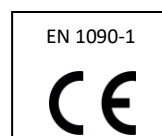
The channel is of the U type with a particular press-bent profile, lined internally with anti-wear material in high molecular density plastic material; the upper covers are bolted; and the loading and unloading mouths are to be defined in the order phase according to the customer's needs.

The customizations also lead to the assembly of screening compaction units with drainage of the liquid part and to special sealing units with inserted torque control units. Gearmotors with parallel axes or orthogonal axes are only of primary brand size with an important safety coefficient to give the machine long life and excellent reliability over the years.



TWINCAD S.R.L.

con socio unico
SEDE LEGALE: VIA GIACOMO MATTEOTTI 1418/183-21
COSTA DI ROVIGO (RO) 45023
TEL 0425/474167 E-MAIL INFO@TWINCAD.EU -
PEC INFO@PEC.TWINCAD.EU
P.IVA 01346590290 COD. SDI SUBM70N



VANTAGGI

I vantaggi principali di questo tipo di coclea sono:

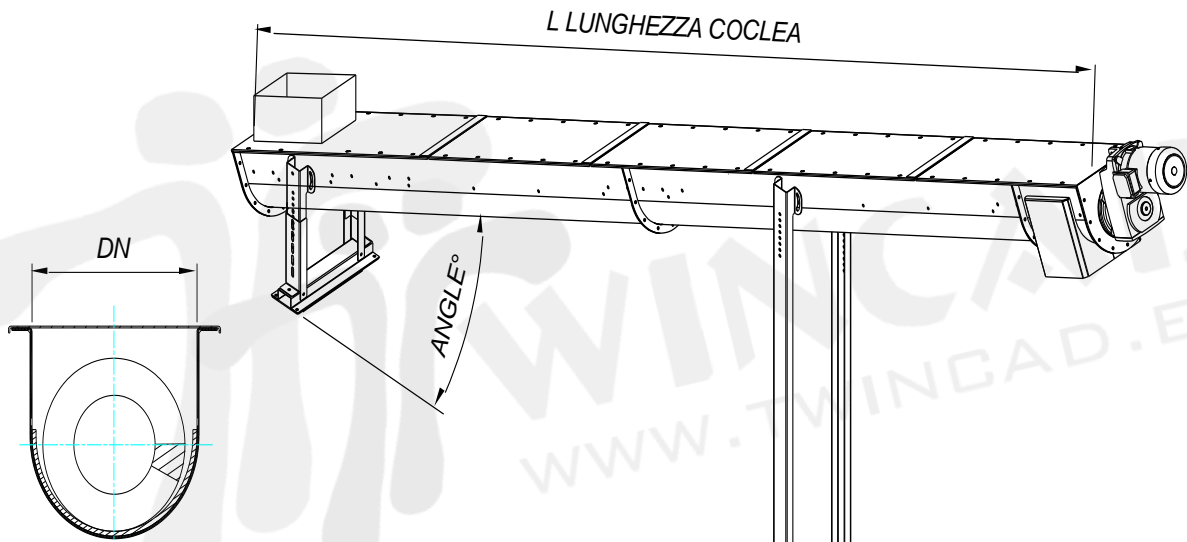
- Assenza di supporti intermedi
- Nessuna parte meccanica a contatto con il prodotto.
- Manutenzione ridotta.
- Investimento iniziale ridotto.
- Affidabilità negli anni.



ADVANTAGES

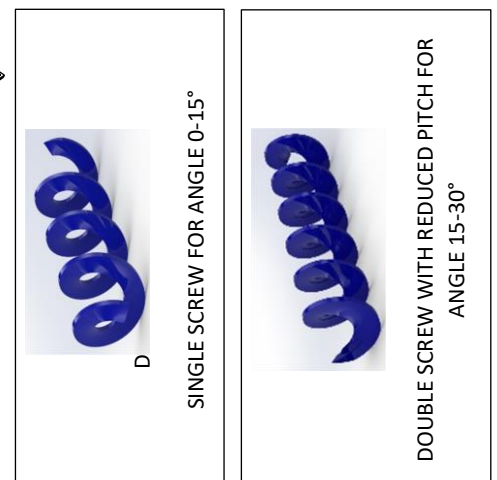
The main advantages of this type of auger are:

- Absence of intermediate supports
- No mechanical parts in contact with the product.
- Low maintenance.
- Low initial investment.
- Reliability over the years.



SCREENED RPM 14/19	DN	CAPACITY MC/H ANGLE 0-15°	CAPACITY MC/H ANGLE 15-30°
	200	1,2 MC/H	0,6 MC/H
	250	2,5 MC/H	1,1 MC/H
	300	3,9 MC/H	1,9 MC/H
	400	8,4 MC/H	4,0 MC/H

SLUDGE RPM 30/35	DN	CAPACITY MC/H ANGLE 0-15°	CAPACITY MC/H ANGLE 15-30°
	200	3,2 MC/H	1,6 MC/H
	250	7,0 MC/H	4,0 MC/H
	300	11 MC/H	6,5 MC/H
	400	23 MC/H	13 MC/H



TWINCAD S.R.L.

con socio unico
SEDE LEGALE: VIA GIACOMO MATTEOTTI 1418/183-21
COSTA DI ROVIGO (RO) 45023
TEL 0425/474167 E-MAIL INFO@TWINCAD.EU -
PEC INFO@PEC.TWINCAD.EU
P.IVA 01346590290 COD. SDI SUBM70N

