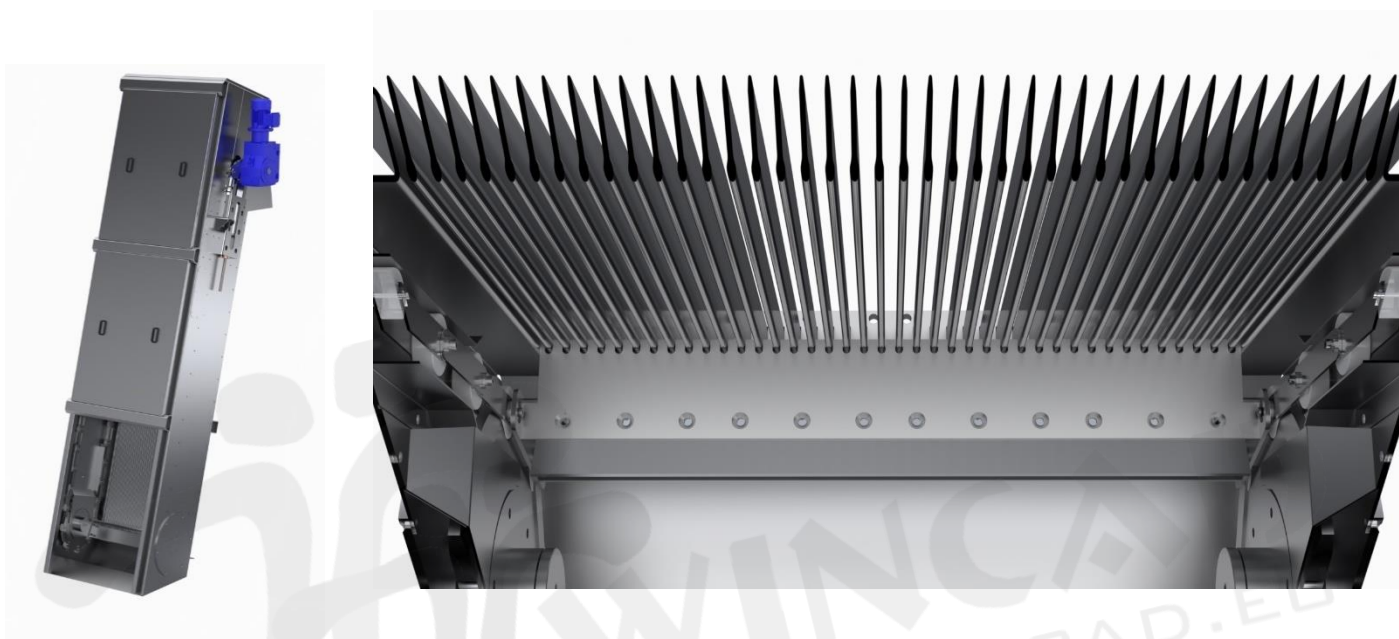


SCHEDA PRODOTTO
GRIGLIA A BARRE “EVO1”

TW-0836



La griglia meccanica inclinata a barre EVO1 è l'evoluzione di quanto da noi costruito nel passato, è stata potenziata e affinata in ogni sua parte. La macchina lavora in equi-corrente, è stata progettata per la separazione di corpi solidi grossolani come stracci, pezzi di legno, frammenti di piante, carta, etc. provenienti da effluenti civili ed industriali, appositamente concepita per gli impianti di depurazione.



The EVO1 inclined mechanical bar grille is the evolution of what we built in the past. It has been strengthened and refined in every part. The machine is in co-current, it has been designed for the separation of coarse solid bodies such as rags, pieces of wood, fragments of plants, paper, etc. of civil and industrial effluents, specifically designed for purification plants.

TWINGCAD S.R.L.

con socio unico

SEDE LEGALE: VIA GIACOMO MATTEOTTI 1418/183-21

COSTA DI ROVIGO (RO) 45023

TEL 0425/474167 E-MAIL INFO@TWINGCAD.EU -

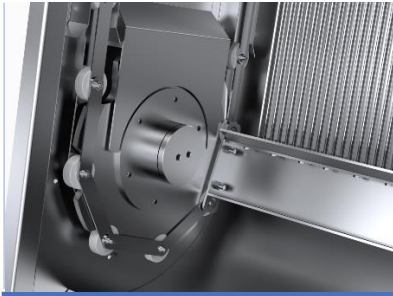
PEC INFO@PEC.TWINGCAD.EU

P.IVA 01346590290 COD. SDI SUBM70N

EN 1090-1



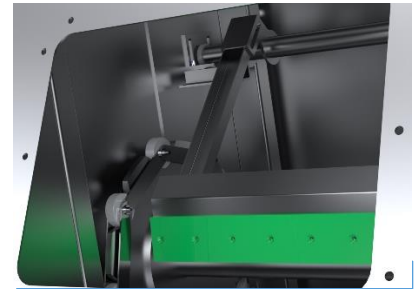
DATI TECNICI



Le carpenterie possono essere in S235JR zincato a caldo o in acciaio inox aisi 304 o in aisi 316.

- I riduttori utilizzati sono per questa tipologia di macchina solo di tipo ortogonale di primaria marca quale Sew o Nord.
- Filtrazione: 5, 6, 7, 8, 9, 10, 12 mm
- Larghezza max griglia fino a 2mt
- Altezza max canale fino a 10mt
- Potenze installate ridotte
- Rocchetti e catene inox per carichi pesanti
- Sistema di smontaggio semplificato
- Avanzato nastro 5/7mt min
- Pulitore con raschia in Nylon
- Scivolo di invito di fondo
- Profili barre idrodinamici con profilo a goccia.
- Pettini pulitori rinforzati di grosso spessore per carichi gravosi.
- Cuscinetti di fondo ceramici esenti da manutenzione
- Tensionamento con barre TPN e bronzine
- A richiesta:
 - Larghezze griglia personalizzata
 - Altezze di carico personalizzata
 - inclinazione macchina personalizzata

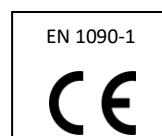
TECHNICAL DATA



- The carpentry can be in hot galvanized s235jr or in stainless steel aisi 304 or aisi 316.
- The reducers used for this type of machine are only of the orthogonal type, brand such as sew or nord.
- Filtration: 5, 6, 7, 8, 9, 10, 12 mm
- Max grid width up to 2m
- Max channel height up to 10mt
- Reduced installed powers
- Stainless steel reels and chains for heavy loads
- Simplified disassembly system
- Advanced tape 5/7mt min
- Cleaner with nylon scraper
- Background invitation slide
- Hydrodynamic bar profiles with teardrop profile.
- Thick reinforced cleaning combs for heavy loads.
- Maintenance-free ceramic bottom bearings
- Tensioning with tpn bars and bushings
- On demand:
 - Custom grid widths
 - Custom loading heights
 - Customized machine inclination

TWINCAD S.R.L.

con socio unico
SEDE LEGALE: VIA GIACOMO MATTEOTTI 1418/183-21
COSTA DI ROVIGO (RO) 45023
TEL 0425/474167 E-MAIL INFO@TWINCAD.EU -
PEC INFO@PEC.TWINCAD.EU
P.IVA 01346590290 COD. SDI SUBM70N



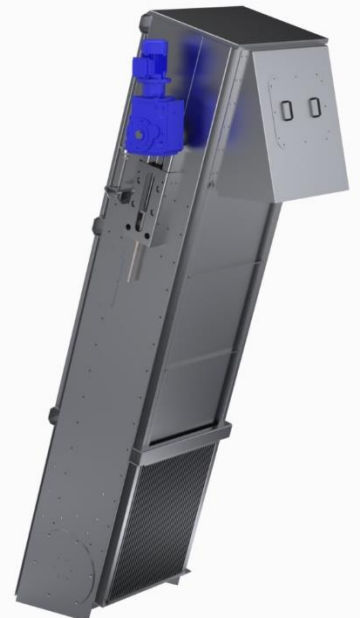
 **CARATTERISTICHE DI FUNZIONAMENTO**



La struttura portante del telaio è realizzata mediante lamiere pressopiegate a freddo a profilo a "C" con un lato prolungato, in acciaio. Nel punto di appoggio alla sommità del canale, il telaio viene dotato di due robuste staffe regolabili da fissare mediante tasselli ad espansione al calcestruzzo. Il telaio portante è dotato inoltre nella parte inferiore, quella installata all'interno del canale, di deflettori laterali con flap in gomma EPDM per aderire alle pareti del canale. La griglia fissa monta profili a goccia idrodinamici al posto delle classiche barre di grigliatura, le catene sono costruite con piatti portanti e perni in aisi passo 160mm, rulli in nylon diametro 60 mm il tutto adatto a carichi importanti per servizi continui e gravosi. Il gruppo di comando è composto da riduttore ad assi ortogonali Nord, pendolare, calettato direttamente all'albero delle ruote motrici, mantenuto in posizione da un braccio di reazione imbullonato ad un sistema di sicurezza composto da un gruppo di frizione tarabile (molle a tazza) che, attraverso un sensore proximity in versione open interviene in caso di coppia superiore a quella di targa. Ruote di rinvio di fondo fissate mediante flangiatura imbullonata nella parte inferiore della carcassa portante. Le ruote dentate sono idonee per la catena di traslazione, aventi diametro primitivo 418.31 mm, z=8 denti, spessore 20 mm, vengono montate su speciali cuscinetti ceramici esenti da manutenzioni.

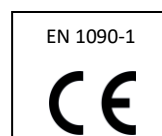
 **OPERATING CHARACTERISTICS**

The load-bearing structure of the frame is made of steel C-profile cold press-bent plates with one extended side. At the support point at the top of the channel, the frame is equipped with two sturdy adjustable brackets to be fixed to the concrete using expansion bolts. The supporting frame is also equipped in the lower part, the one that goes inside the channel, with side deflectors with EPDM rubber flaps to adhere to the walls of the channel. The fixed grate mounts hydrodynamic drop profiles instead of the classic grating bars, the chains are built with load-bearing plates and aisi pins with a 160mm pitch, nylon rollers with a diameter of 60, all suitable for heavy loads for continuous and heavy-duty services. The control unit is made up of a Nord orthogonal axis reduction gear, pendular, keyed directly to the drive wheel shaft, kept in position by a reaction arm bolted to a safety system made up of an adjustable clutch unit (cup springs) which, via a proximity switch in the open version, intervenes in the event of a torque higher than that on the plate. Bottom return wheels fixed by means of flanges bolted to the lower part of the bearing frame. The sprockets are suitable for the translation chain, having a pitch diameter of 418.31 mm, Z=8 teeth, thickness 20 mm, they are mounted on special maintenance-free ceramic bearings



TWINCAD S.R.L.

con socio unico
SEDE LEGALE: VIA GIACOMO MATTEOTTI 1418/183-21
COSTA DI ROVIGO (RO) 45023
TEL 0425/474167 E-MAIL INFO@TWINCAD.EU -
PEC INFO@PEC.TWINCAD.EU
P.IVA 01346590290 COD. SDI SUBM70N



VANTAGGI

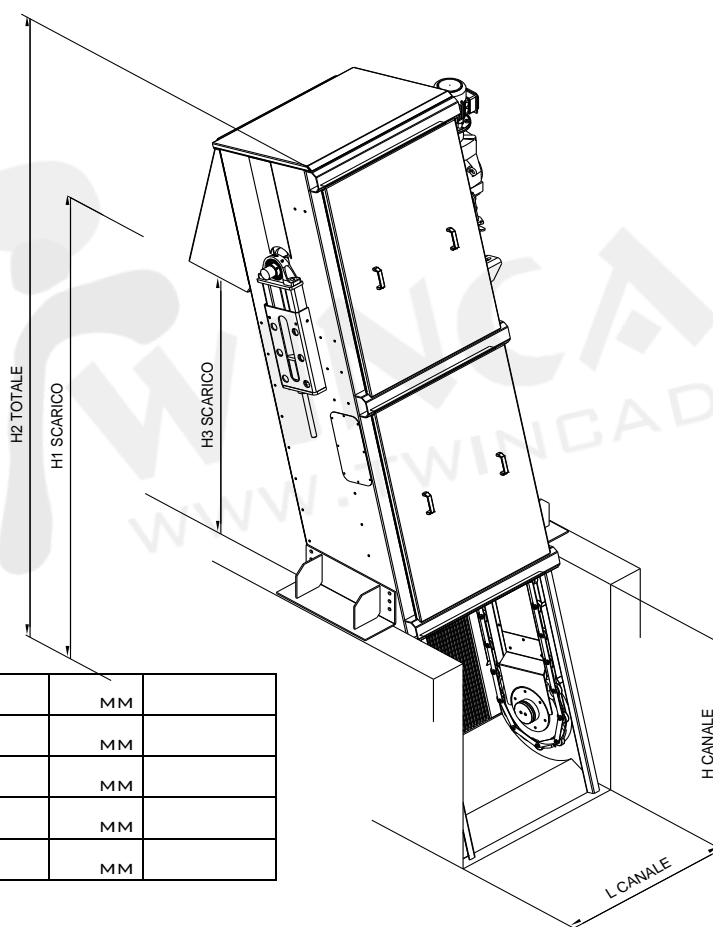


- macchina adatta a carichi di lavoro gravosi
- Perdite di carico contenute grazie anche ai profili idrodinamici.
- Alta efficienza di pulizia
- basso costo di gestione e manutenzione.

ADVANTAGES



- machine suitable for heavy workloads
- Load losses contained thanks also to the hydrodynamic profiles.
- High cleaning efficiency
- low cost of management and maintenance.



L	LARGHEZZA CANALE	MM	
H	ALTEZZA CANALE	MM	
H1	SCARICO FONDO CANALE	MM	
H2	ALTEZZA TOTALE	MM	
H3	SCARICO GAMMINAMENTO	MM	

LARGHEZZA CANALE MAX	DITCH WIDTH	MM	2000
PROFONDITÀ CANALE MAX	DITCH HEIGHT	MM	12000
LUCE DI GRIGLIATURA	FILTER DIMENSION	MM	8-10-12-15-20-25
VELOCITÀ DI TRASLAZIONE PETTINE	COMB TRANSLATION SPEED	M/MIN	5 TO 7
POTENZA	POWER	KW	0,55 TO 2,2

TWINCAD S.R.L.

con socio unico
SEDE LEGALE: VIA GIACOMO MATTEOTTI 1418/183-21
COSTA DI ROVIGO (RO) 45023
TEL 0425/474167 E-MAIL INFO@TWINCAD.EU -
PEC INFO@PEC.TWINCAD.EU
P.IVA 01346590290 COD. SDI SUBM70N

